



JEPPESEN[®]

VFR Chart Alert

!! URGENT !!

Date: 14 March 2016

Subject: Luxembourg (ELLX), Luxembourg
VFR Charts not updated

Jeppesen VFR charts for Luxembourg (ELLX), Luxembourg dated 4 JUL 14 do not contain the information published in AIRAC AMDT 003/2016 (eff. 31 MAR 16).

The corrected charts will be issued in the revision of 6 MAY 16 and are attached to this Alert.

This Alert is posted on Jeppesen Web site at <http://www.jeppesen.com/company/alerts/aviation-alerts.jsp>.

**WE STRONGLY URGE YOU TO MAKE THIS INFORMATION AVAILABLE
TO APPROPRIATE CREW MEMBERS IMMEDIATELY!**

If you have any questions concerning this Chart Alert, please contact Charting Technical Support at:
U.S. Toll Free: 1-800-353-2107 Direct: 1-303-799-9090, Extension 5830
E-mail: ChartSupport@jeppesen.com

Chart Alerts (formerly ChartWatch Notices) are published to advise users of significant issues in Jeppesen chart data which may affect aircraft operations. These Alerts are distributed to affected chart users and are also available on Jeppesen's Web site at www.jeppesen.com.

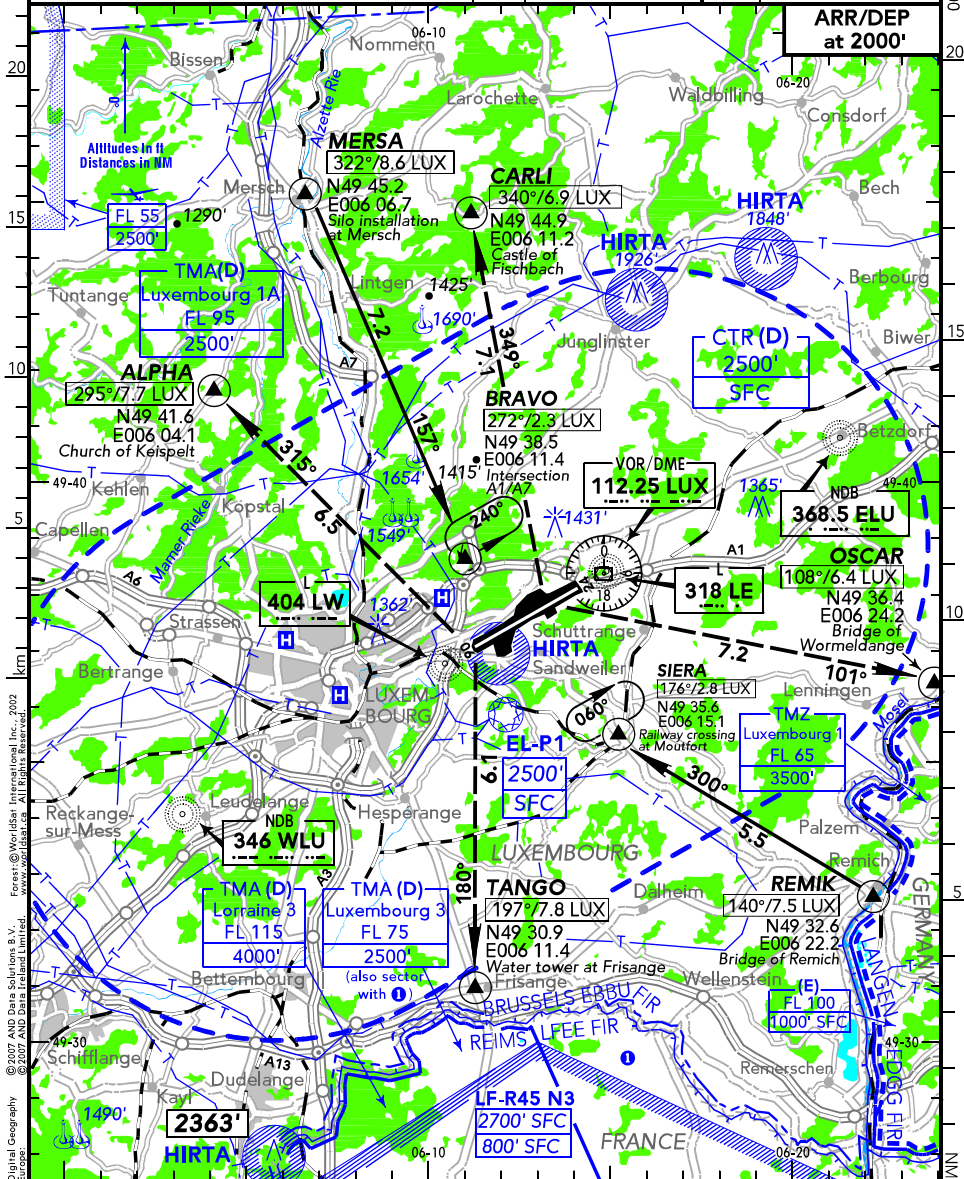
(APP)	VDF
LUXEMBOURG APPROACH 118.900 (en)	
(TWR)	VDF
LUXEMBOURG TOWER 118.100 (en)	

ELLX
Elev **1234'**/376m
N49 37.4
E006 12.3
3.3 NM E Luxembourg

ATIS **134.750**

*ILS/DME freq paired.

RWY	ILS	RWY	ILS
06*	109.90 ILE 060°	24*	110.70 ILW 240°



© 2007 AND Data Solutions, S.V.
 © 2007 AND Data International, Inc. 2002
 Europe.
 Digital Geography
 www.jepesen.com
 All rights reserved.

SCALE: 1:250 000

TRAFFIC CIRCUITS

LUXEMBOURG

LUXEMBOURG

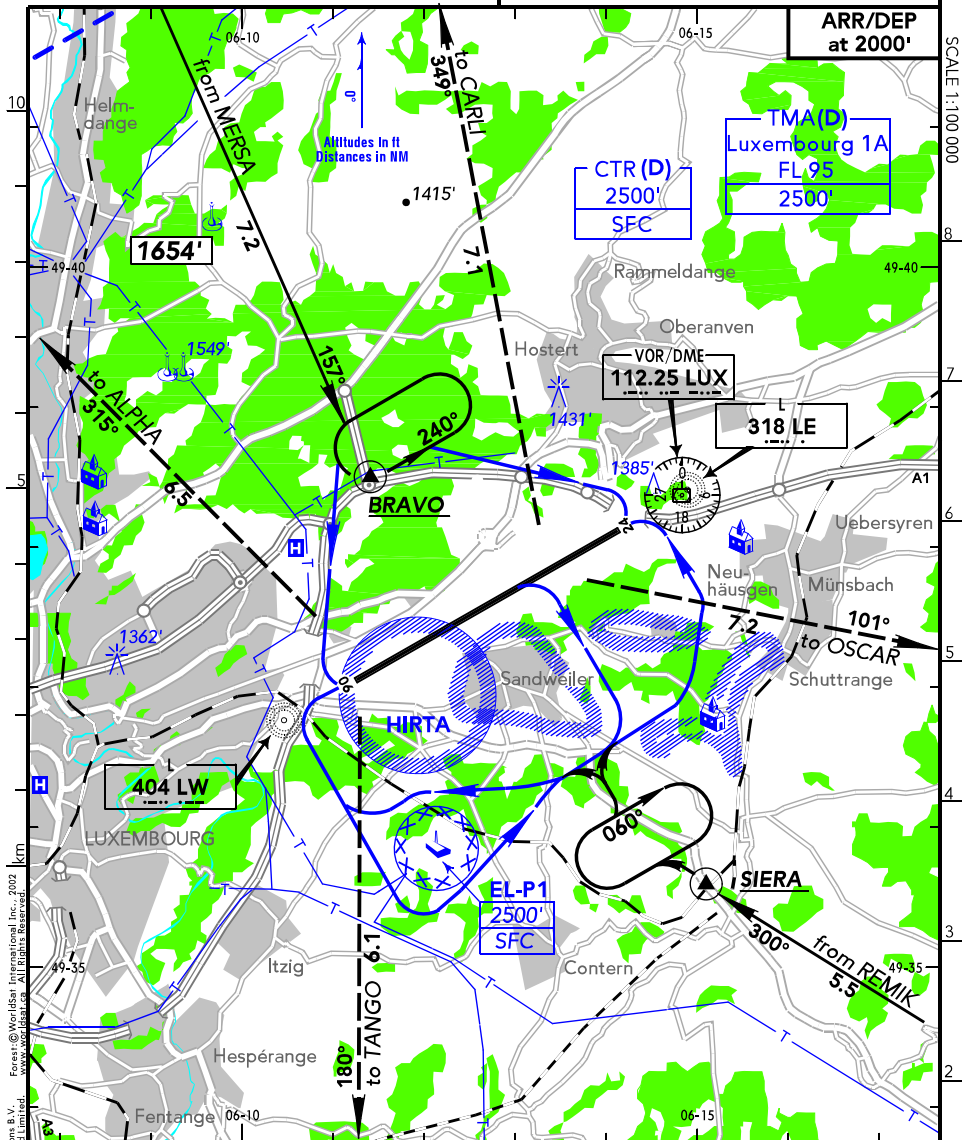
LUXEMBOURG

(19-1A) 06 MAY 16

JEPPESEN

(TWR)
LUXEMBOURG TOWER **118.100** (en) VDF
ATIS **134.750**

ARR/DEP
at 2000'



ARR/DEP at 2000' along the routes depicted on 19-1, if separation from clouds permits.

ARR/DEP à 2000' sur les itinéraires figurés sur 19-1, si la séparation des nuages le permet.

Training flights not permitted, except for local operators.

Vols d'entraînement interdits, sauf pour les opérateurs locaux.

Avoid built-up areas as depicted above.

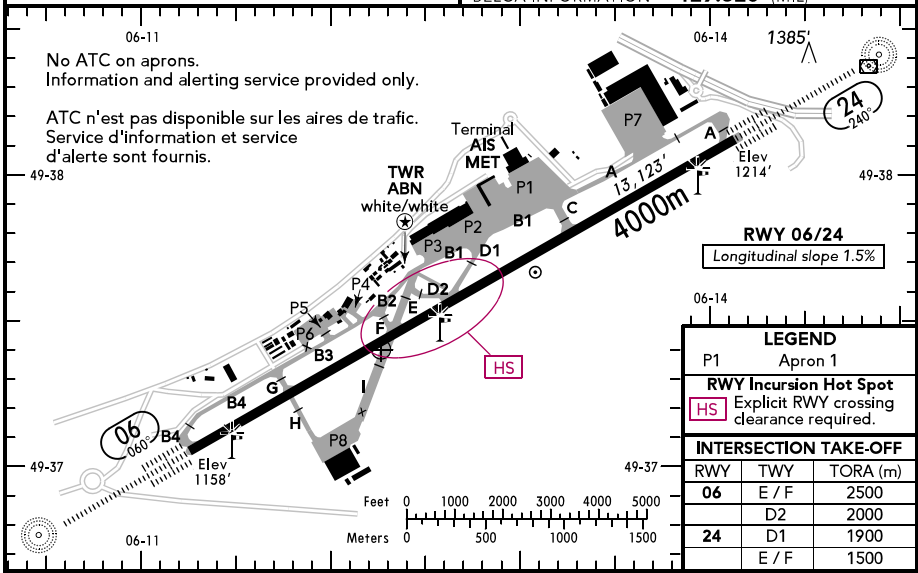
Éviter les zones sensibles figurées ci-dessus.

© 2007 AND Data Solutions & V. Europe. © 2007 AND Data Ireland Limited. Digital Geography



ATIS **134.750**

(FIS)
BRUSSELS INFORMATION **126.900** (CIV)
BELGA INFORMATION **129.325** (MIL)



LEGEND		
P1	Apron 1	
RWY Incursion Hot Spot		
HS	Explicit RWY crossing clearance required.	
INTERSECTION TAKE-OFF		
RWY	TWY	TORA (m)
06	E / F	2500
	D2	2000
24	D1	1900
	E / F	1500



ABN - ALS - PAPI - THRL - RL - RCLL - TWYL - WDI.

RWY No	Dimension (m) - Surface	TORA (m)	LDA (m)	Strength	Lights
06 24	4000 x 60 Asphalt	4000	4000	PCN 65/F/A/W/U	

A flight plan is compulsory for all VFR flights to and from ELLX.

NORDO ACFT prohibited.
Centreline crossing closer than 11 NM from ARP should be done at 2000' MAX. If unable to comply contact LUXEMBOURG APPROACH.

Unless otherwise notified to ATC by the pilot, ACFT are expected to be ready for DEP upon reaching runway-holding position. GA ACFT departing from aprons P5 and P6 shall complete all pre-departure checks, including engine/power checks, before requesting taxi instructions to enter the manoeuvring area.

Traffic landing on RWY 06 and vacating at TWY E or D1 shall await onward clearance before entering TWY B1 due to conflicting ground traffic in opposite direction.

Radio COM Failure
- Set transponder on code 7600;
- without clearance do not enter Luxembourg CTR and land on alternate AD;
- if already cleared to join AD circuit: hold on downwind and look out for light signals from TWR;

- ACFT equipped with an onboard TEL/cellphone, dial +352 4798 2405-0 or -1 and mention last RTF channel used.

Dépôt de PLN obligatoire pour les vols en VFR vers ou en provenance de ELLX.
Interdit aux aéronefs NORDO.

Croisement de l'axe de la piste à une distance inférieure à 11 NM de l'ARP doit être fait à 2000' MAX. S'il est impossible de se conformer, contacter LUXEMBOURG APPROACH.

Sauf notification contraire au contrôle par le pilote, ACFT doit être prêt à DEP dès l'arrivée au point d'arrêt RWY. GA ACFT quitter les parkings P5 et P6 doivent compléter tous les tests "pre-departure", tests du moteur/power inclus, avant de demander des instructions de roulage pour entrer dans l'aire de manoeuvre.

Trafic LDG RWY 06 et dégager via TWY E ou D1 doit attendre une clairance pour continuer avant d'entrer dans TWY B1 en raison de trafic de conflit au sol en sens opposite.

Panne Radio
- Afficher le code 7600;
- ne pas entrer dans la CTR de Luxembourg sans autorisation et atterrir sur l'aérodrome de dégagement;
- avec autorisation de suivre le circuit: attendre dans le vent arrière et faire attention aux signaux lumineux de la tour;
- les aéronefs équipés de TEL/cellulaire, marquer le numéro +352 4798 2405-0 ou -1 et mentionner le dernier canal RTF utilisé.