

APPROCHE A VUE

Visual landing

Ouvert à la CAP
Public air traffic

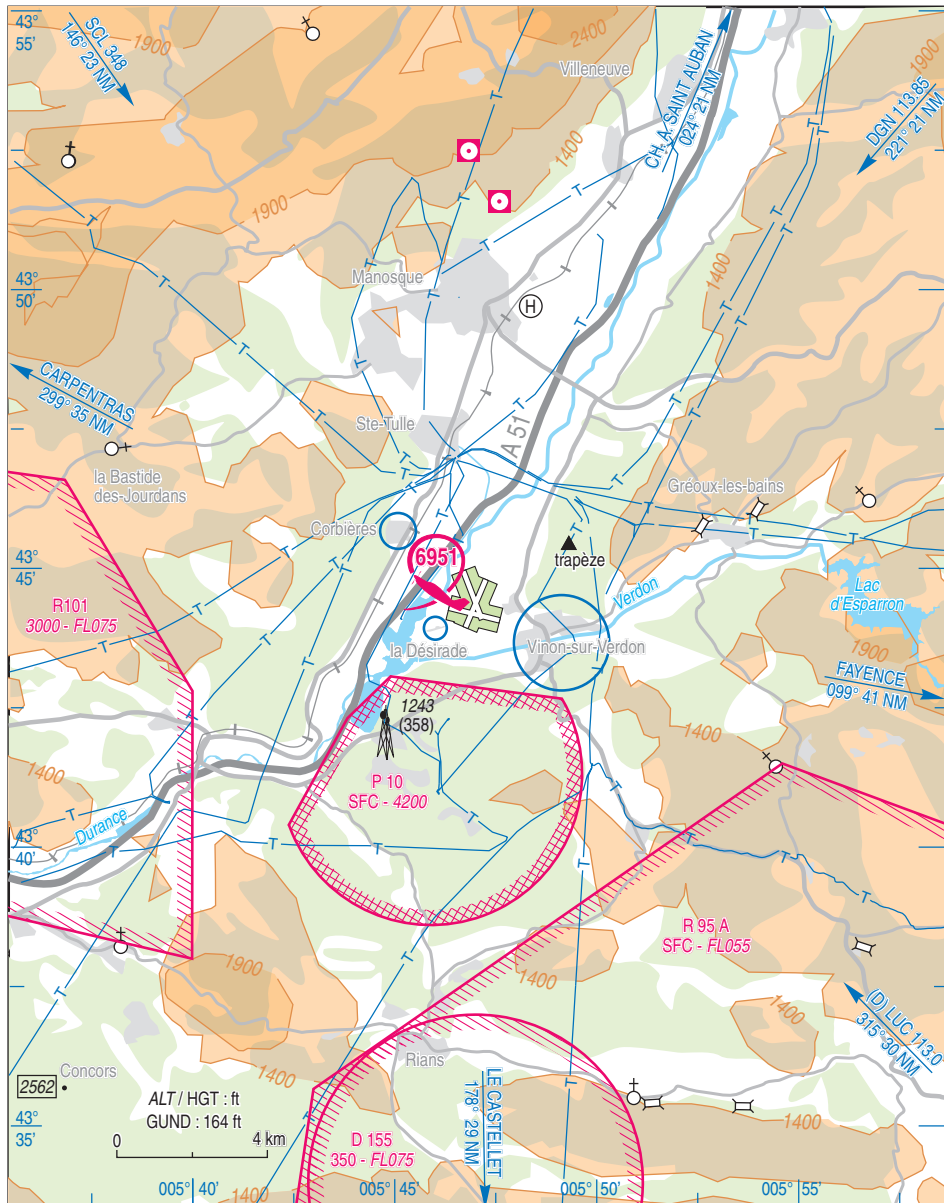
20 JUL 17

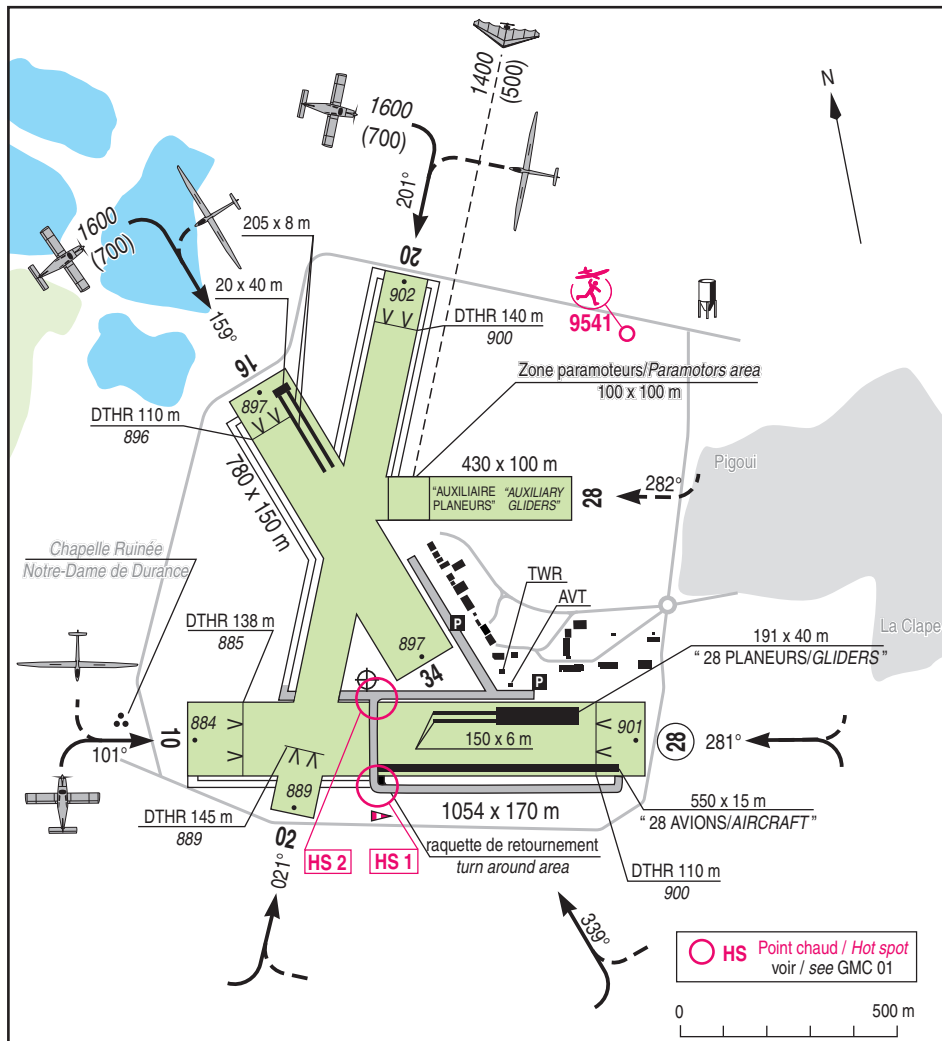
VINON

AD 2 LFNF APP 01

	ALT AD : 903 (32 hPa) LAT : 43 44 11 N LONG : 005 46 59 E	LFNF VAR : 1°E (15)
---	--	-------------------------------

APP : NIL
TWR : NIL
A/A : 118.150





RWY	QFU	Dimensions Dimension	Nature Surface	Résistance Strength	TODA	ASDA	LDA
02 20	021 201	1250 x 100	Non revêtue Unpaved	-	1250 1250	1250 1250	1105 1110
10 28	101 281	1054 x 170	Non revêtue Unpaved	-	1054 1054	1054 1054	916 944
16 34	159 339	780 x 150	Non revêtue Unpaved	-	780 780	780 780	670 780

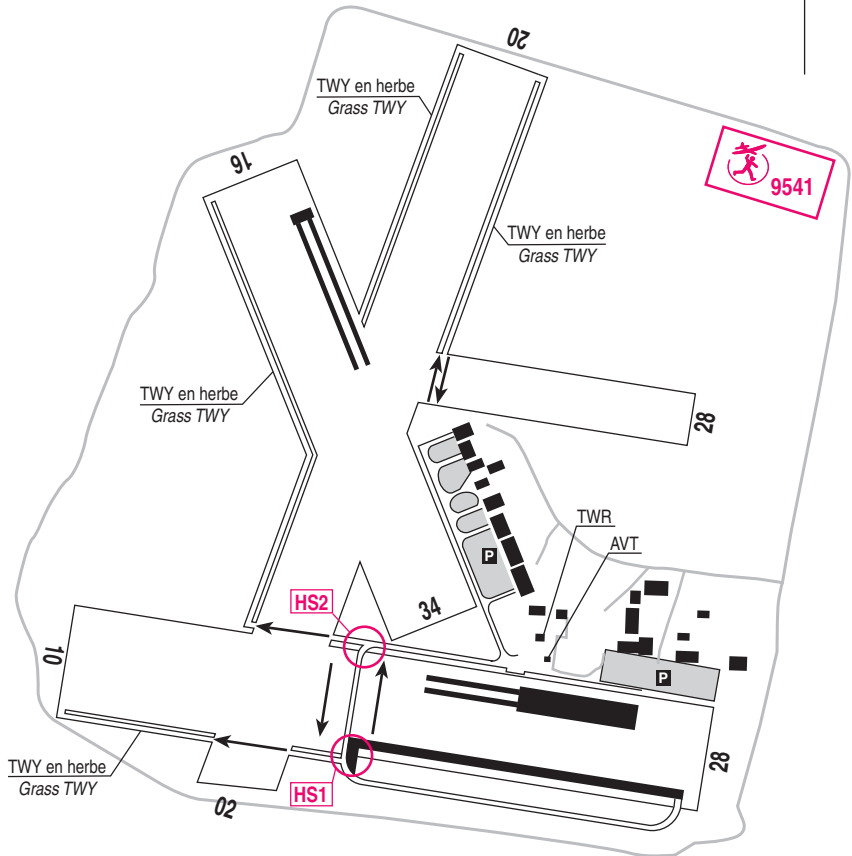
Aides lumineuses : NIL

Lighting aids : NIL

20 JUL 17

Auto information :
 Annoncez vos intentions avant de rouler ou de reprendre le roulage
 Auto information :
 Say intention before taxiing or resume taxiing

N



→ traversée de piste
 Crossover RWY

■ Aire de trafic
 Apron

0 500 m

ATTENTION PARTICULIERE / CAUTION

HS1 Après atterrissage sur la piste 28 "avions", dégagement à gauche et marquer l'arrêt avant de traverser la piste 28 par le taxiway.
 After landing on runway 28 "aircrafts" vacate left and stop before crossing runway 28 by using taxiway.

HS2 Roulage vers les piste 28, 10 ou 16 marquer l'arrêt avant de traverser une piste.
 Taxiing to runway 28, 10 or 16. Stop before crossing runway.

VINON

Consignes particulières / *Special instructions*

Conditions d'utilisation de l'AD

AD réservé aux ACFT munis de radio.

Dangers à la navigation aérienne

Risque de forts rabatants en approche finale QFU 159.

Procédures et consignes particulières

Roulage interdit hors RWY et TWY.

Pistes revêtues incluses dans les pistes non revêtues.

QFU préférentiel 281 par vent inférieur à 2 m/s cause limitation des nuisances dans la phase de montée initiale.

ACFT motopropulsés, sauf pour des raisons de sécurité, doivent éviter le survol de Vinon sur Verdon (notamment lors de l'utilisation du circuit RWY 10/28).

Après atterrissage dégager impérativement du côté du tour de piste avion.

Entraînements tours de piste inférieurs à 1600 ft interdits aux avions et ULM non basés.

Les avions et ULM non basés ne pourront pas faire plus de deux tours de piste.

La piste 28 auxiliaire est exclusivement réservée à l'atterrissage des planeurs au QFU 282.

Pour une compatibilité avec le tour de piste planeur, à l'arrivée sur l'aérodrome, le tour de reconnaissance s'effectue à une altitude de **2500 ft**.

Les avions remorqueurs peuvent atterrir sur la piste 16 alors que la piste 28 est en service.

← L'attention des usagers est attirée sur le point de report TRAPEZE qui est un point de descente des remorqueurs.

Activités diverses

Activité voltige (N° 6951) 2000 ft AMSL à 5900 ft AMSL, de SR à SS. Veille permanente de la FREQ A/A par le pilote durant l'activité.

AEM (N° 9541) : HJ - 500 ft ASFC.

Zone paramoteur :

- Zone incluse sur la partie Ouest de la piste 28 "auxiliaire planeurs"
- Zone réservée aux paramoteurs basés munis de la fréquence A/A 118.150 MHz.
- Période d'utilisation : 01 APR- 30 SEP: SR-0900, 01 OCT- 31 MAR: SR-1100 et 1400-SS (ETE - 1HR).
- sur l'axe de montée ou de descente pour les manoeuvres de TKOF/LDG, la hauteur est limitée à 500ft AAL.

AD operating conditions

AD reserved for radio-equipped ACFT.

Air navigation hazards

Risk of severe down draughts on final approach QFU 159.

Procedures and special instructions

Taxiing prohibited except on RWY and TWY.

Paved RWY included within unpaved RWY.

If wind less than 2 m/s, preferred QFU 281 due to restricted noise during initial climb.

Except for emergency reasons, powered ACFT must avoid the overfly of Vinon sur Verdon (especially on RWY circuits 10/28).

After LDG vacate imperatively RWY by the ACFT traffic pattern side.

Training patterns below 1600 Ft prohibited for non home-based ACFT and ULM.

Non home-based ACFT and ULM can not do more than two training patterns.

Auxiliary RWY 28 reserved for glider landing only QFU 282.

To adjust with the glider circling, on arrival on the aerodrome, the reconnaissance circling is performed at an altitude of **2500 f t**.

Towing aircraft can land on RWY 16 even RWY 28 is in use.

Users attention is drawn to TRAPEZE reporting point which is a decent point for towing aircraft.

Special activities

Aerobatics (NR 6951) 2000 ft AMSL to 5900 ft AMSL, from SR to SS. During aerobatics, the pilot in command must watch on FREQ A/A.

AEM (NR 9541): HJ - 500 ft ASFC.

Paramotor area :

- Area located at the west of RWY 28, "Auxiliary gliders".
- Area restricted to home based paramotor equipped with A/A 118.150 MHz Frequency.
- Use SKED: 01 APR- 30 SEP: SR-0900, 01 OCT- 31 MAR: SR-1100 and 1400-SS (SUM - 1HR).
- On climbing or descending axis for TKOF/LDG, height is limited at 500ft AAL.

VINON

Informations diverses / Miscellaneous

Horaires sauf indication contraire / *Timetables unless otherwise specified*
UTC HIV ; HOR ETE : -1HR / UTC WIN ; SKED SUM : -1HR

- 1 - **Situation / Location** : 3 km NW Vinon sur Verdon (83 - Var).
- 2 - **ATS** : NIL.
- 3 - **VFR de nuit / Night VFR** : NIL.
- 4 - **Exploitant d'aérodrome / AD operator** : Association des usagers de l'aérodrome de Vinon sur Verdon.
Aérodrome 83560 Vinon sur Verdon.
TEL : 04 92 78 82 90 / Starter planeurs : 06 51 25 12 03.
E-mail : associationusagersaerodromevinon@orange.fr
- 5 - **CAA** : Délégation Côte d'Azur (voir / see GEN).
- 6 - **BRIA** : NICE (voir / see GEN).
- 7 - **Préparation du vol / Flight preparation** : Acheminement FPL VFR / *Addressing VFR FPL* : voir / see GEN 12.
- 8 - **MET** : VFR : voir / see GEN VAC ; IFR : voir / see AIP GEN 3.5 ; Station : NIL.
- 9 - **Douanes, Police / Customs, Police** : NIL.
- 10 - **AVT** : AVGAS 100LL, SR-SS, carte TOTAL uniquement / *TOTAL card only*.
- 11 - **RFFS** : Niveau 1 / *Level 1*.
- 12 - **Péril animalier / Wildlife strike hazard** : NIL.
- 13 - **Hangars pour avions de passage / Transient aircraft hangars** : NIL.
- 14 - **Réparations / Repairs** : ARAPAA TEL : 04 92 78 84 34.
- 15 - **ACB** : divers / *various*.
- 16 - **Transports** : Taxis.
- 17 - **Restaurants** : sur / on AD, du / from 15/03 au / to 15/10
- 18 - **Divers / Miscellaneous** : site internet / *internet website* : <http://lfnf-vinon.monsite-orange.fr>